



Global Access

Gebruikershandleiding

Inhoud

Toegang via internet gebruiken	1
De pagina Sign In gebruiken	1
Aanmelden bij Seagate Global Access	2
Een Seagate Global Access-account aanmaken	3
Als u uw wachtwoord bent vergeten	5
Informatie van de Central Axis bekijken	8
Mappen openen via internet	9
Mapopdrachten gebruiken	11
Mappen downloaden	11
Bestanden toevoegen aan een map	13
Een map maken	16
Een map delen	18
De mappenlijst bijwerken	20
Een weergaveoptie selecteren	21
Bestandsopdrachten gebruiken	22
Bestanden overschrijven	22
Voorbeelden van afbeeldingen bekijken	25
Bestanden downloaden	26
Gedeelde mappen beheren	29
Werken met gedeelde mappen	30
Gedeelde mappen bekijken	30
Gedeelde mappen bewerken	31
Een gedeelde map verwijderen	32
Gedeelde mappen sorteren	34
Een gedeelde map ontvangen	35
Accountinstellingen beheren	37
Een schermnaam aanmaken	37
De pagina Account Settings gebruiken	38
Index	40

Toegang via internet gebruiken

Opmerking: U kunt op de Central Axis bestanden van 2 GB of meer opslaan en ermee werken, maar u kunt dit soort grote bestanden niet openen of toevoegen vanuit de website van Seagate Global Access.

Met de functie Web Access [Toegang via internet] kunt u via de website van Seagate Global Access bestanden en mappen openen, downloaden en gebruiken die op de Central Axis staan en die geschikt gemaakt zijn voor toegang via internet.

- Zolang de Central Axis is ingeschakeld, kunt u bestanden en mappen op afstand via internet openen, zelfs als uw computer uit staat.
- Als u bestanden naar een lokale computer downloadt, worden ze op die computer opgeslagen. Als u uw bestanden daar niet wilt laten staan (als u bijvoorbeeld een openbare computer in een internetcafé gebruikt), moet u niet vergeten de gedownloade bestanden te verwijderen en de Prullenbak te legen voordat u zich bij de computer afmeldt.

De pagina Sign In gebruiken

Op de pagina **Sign In** [Aanmelden] van Seagate Global Access kunt u zich aanmelden bij uw Global Access-account om Toegang en delen via internet te gebruiken, een nieuwe Global Access-account aan te maken en om toegang te krijgen tot uw Global Access-account als u het wachtwoord bent vergeten.

Zo opent u de pagina **Sign In** [Aanmelden] van Seagate Global Access:

- Ga naar de website van Seagate Global Access op <http://globalaccess.seagate.com>.
De pagina **Seagate Global Access Sign In** [Aanmelden bij Seagate Global Access] wordt geopend:

Seagate

[Help](#)

New to Seagate Global Access?

Use free Seagate Global Access to access files on your Maxtor Central Axis and to share those files to other people on the web.

Maintenance on Sundays and Thursdays between 11 p.m. and midnight PST

Sign In

Email Address

Seagate Global Access Password

Don't Have an Account?

Enter your email address and we'll send you an invitation.

Forgot Your Password?

Enter your email address below and we'll send a message explaining how to reset your password.

Afbeelding 1: Pagina Aanmelden van Seagate

Aanmelden bij Seagate Global Access

Zo meldt u zich aan bij Seagate Global Access om bestanden te openen in de Central Axis:

Stap 1: Voer op de pagina **Seagate Global Access Sign In** [Aanmelden bij Seagate Global Access] het e-mailadres en het wachtwoord in dat u heeft gebruikt bij het aanmaken van uw account bij Seagate Global Access.

Stap 2: Klik op **Sign In** [Aanmelden].

De pagina **Web Access** [Toegang via internet] van Seagate wordt geopend:



Afbeelding 2: Toegang via internet van Seagate

Een Seagate Global Access-account aanmaken

Als u nog geen gratis account voor Seagate Global Access heeft, kunt u er nu een aanmaken.

Stap 1: Voer op de pagina **Seagate Global Access Sign In** [Aanmelden bij Seagate Global Access] onder **Don't have an account?** [Nog geen account?] uw e-mailadres in en klik op **Send** [Verzenden].

Afbeelding 3: Pagina Aanmelden van Seagate

De pagina wordt vernieuwd en u krijgt een melding dat Seagate u een e-mailbericht heeft gestuurd:

Afbeelding 4: E-mail voor aanmaken Global Access-account verzonden

Stap 2: Controleer of u een e-mailbericht van Seagate heeft ontvangen. In het bericht vindt u een koppeling naar de pagina op internet waar u een Seagate Global Access-account kunt openen:

Afbeelding 5: E-mail over het aanmaken van een Global Access-account

Stap 3: Klik op de koppeling in het e-mailbericht van Seagate.

De pagina **Seagate Global Access Account Setup** [Seagate Global Access-account instellen] wordt geopend:

Afbeelding 6: Seagate Global Access-account instellen

Uw gebruikersnaam is het e-mailadres dat u heeft gebruikt bij de registratie van uw Global Access-account.

Stap 4: Voer een wachtwoord voor uw Global Access-account in, bevestig het en klik op **Sign In** [Aanmelden].

De pagina **Web Access** [Toegang via internet] van Seagate wordt geopend:



Afbeelding 7: Seagate Global Access: toegang via internet

U heeft een Seagate Global Access-account aangemaakt en heeft nu via internet toegang tot mappen die op de Central Axis staan opgeslagen.

Als u uw wachtwoord bent vergeten

Als u het wachtwoord vergeten bent waarmee u uw account voor Seagate Global Access heeft aangemaakt, kunt u via de pagina **Sign In** [Aanmelden] een nieuw wachtwoord aanmaken en uw account openen.

Zo gaat u te werk als u uw wachtwoord bent vergeten:

Stap 1: Voer op de pagina **Seagate Global Access Sign In** [Aanmelden bij Seagate Global Access] onder **Forgot your Password?** [Wachtwoord vergeten?] uw e-mailadres in en klik op **Send** [Verzenden].

The screenshot shows the Seagate Global Access Sign In page. On the left, there is a sidebar with the Seagate logo and a 'New to Seagate Global Access?' section. The main content area has a 'Sign In' header. Below it, there are input fields for 'Email Address' and 'Seagate Global Access Password', followed by a 'Sign In' button. Below the password field, there is a 'Don't Have an Account?' section with a 'Send' button. At the bottom, the 'Forgot Your Password?' section is highlighted with a red box. It contains the text 'Enter your email address below and we'll send a message explaining how to reset your password.' and a 'Send' button.

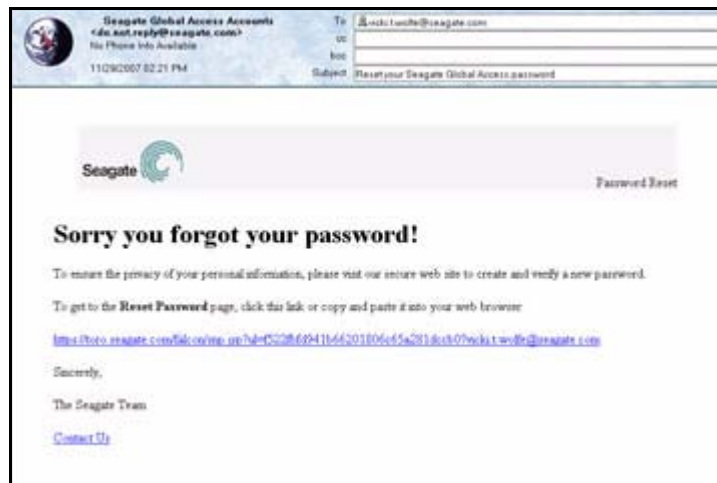
Afbeelding 8: Wachtwoord vergeten

De pagina wordt vernieuwd en u krijgt een melding dat Seagate u een e-mailbericht heeft gestuurd:

The screenshot shows the same Seagate Global Access Sign In page, but with a message box at the bottom of the 'Forgot Your Password?' section. The message box, highlighted with a red border, contains the text: 'Please check your email for further instructions on how to reset your password.' The 'Send' button is still visible.

Afbeelding 9: Wachtwoord vergeten - e-mail controleren

Stap 2: Controleer of u een e-mailbericht van Seagate heeft ontvangen. In het bericht vindt u een koppeling naar de pagina op internet waar u een Seagate Global Access-account kunt openen:



Afbeelding 10: E-mail voor opnieuw instellen van wachtwoord

Stap 3: Klik op de koppeling in het e-mailbericht van Seagate.

De pagina **Reset Password** [Wachtwoord opnieuw instellen] wordt geopend:



Afbeelding 11: Pagina Wachtwoord opnieuw instellen

Stap 4: Voer een nieuw wachtwoord in en bevestig het. Klik vervolgens op **Set password** [Wachtwoord instellen].

De pagina **Web Access** [Toegang via internet] wordt geopend en u heeft nu toegang tot de bestanden op de Central Axis.

Informatie van de Central Axis bekijken

Via de koppeling **Details** [Informatie] op de pagina **Web Access** [Toegang via internet] kunt u de status van de Central Axis bekijken.

Zo bekijkt u de statusinformatie van de Central Axis:

Stap 1: Klik op de pagina **Web Access** [Toegang via internet] op **Details** [Informatie]:



Afbeelding 12: Informatie

De pagina **Details** [Informatie] wordt geopend:



Afbeelding 13: Informatie van de Central Axis

Hier vindt u wanneer de Central Axis zich voor het laatst heeft aangemeld bij de internetservice van Seagate, hoeveel schijfruimte er op de Central Axis nog vrij is en welke andere computers verbinding hebben met de Central Axis.

Stap 2: Klik op **Done** [Gereed] om terug te keren naar de pagina **Web Access** [Toegang via internet].

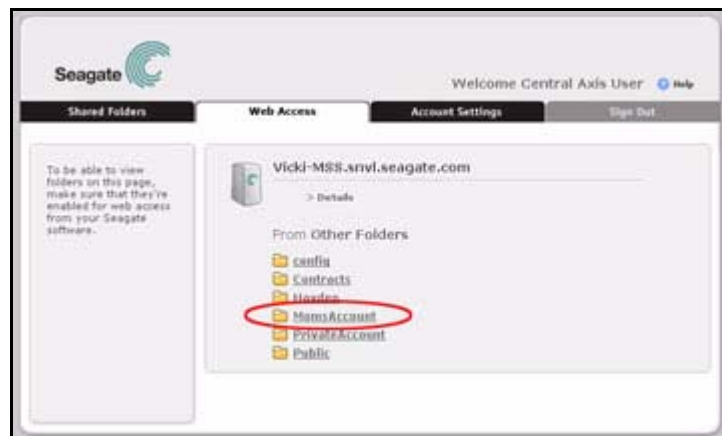
Mappen openen via internet

U kunt een map alleen openen via de website van Global Access als deze op de Central Axis staat en als u toegang via internet heeft ingeschakeld. Meer informatie vindt u in de *Gebruikershandleiding van Maxtor Central Axis*.

Ook moet u volledige toegang tot mappen op de Central Axis hebben om deze via Toegang via internet te kunnen openen. Meer informatie vindt u in de *Gebruikershandleiding voor het beheer van de Maxtor Central Axis*.

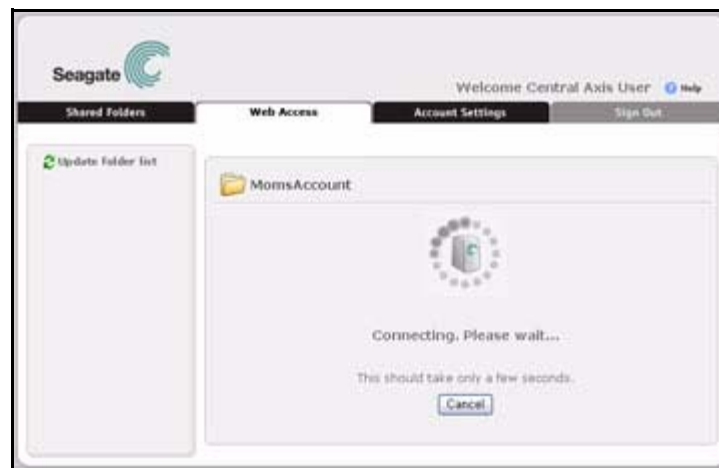
Zo opent u een opgeslagen map vanaf een computer die geen verbinding heeft met de Central Axis:

Stap 1: Klik op de pagina **Web Access** [Toegang via internet] op de map die u wilt openen:



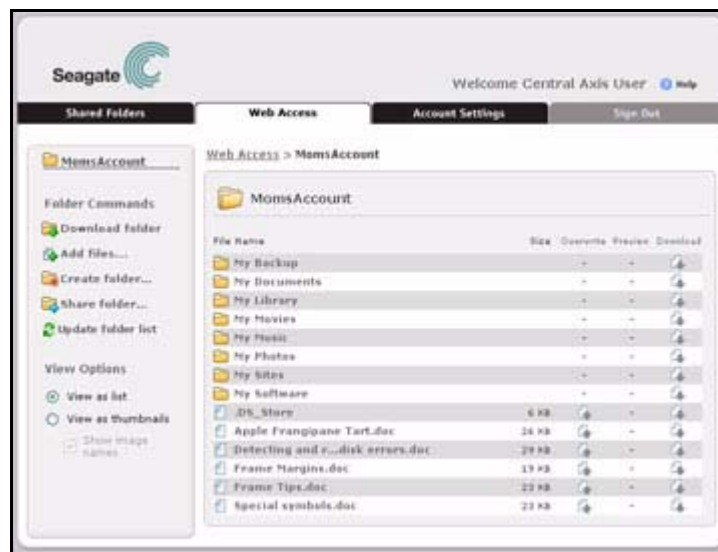
Afbeelding 14: Toegang via internet

De website van Seagate opent nu de map op de Central Axis.
Op de pagina **Connecting** [Verbinding maken] ziet u de voortgang:



Afbeelding 15: Verbinding maken

Als de verbinding tot stand is gebracht, wordt de inhoud van de geselecteerde map weergegeven:



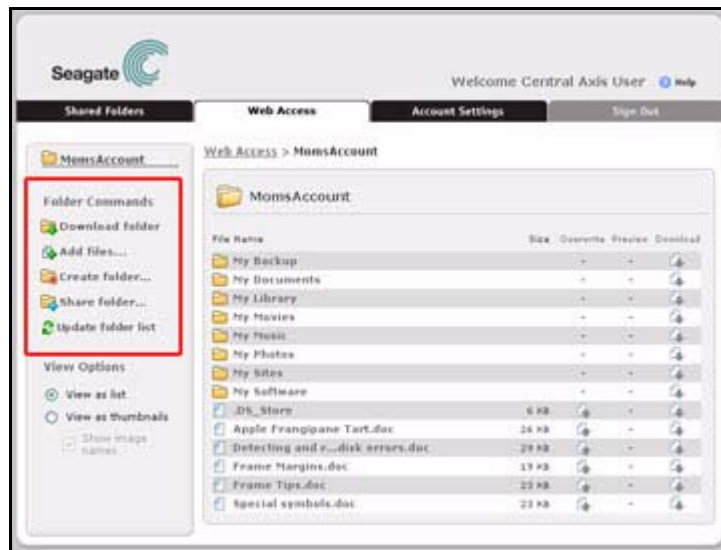
Afbeelding 16: Bestanden en submappen - lijstweergave

Stap 2: Klik op een map om de inhoud weer te geven.

Opmerking: U kunt op de Central Axis bestanden van 2 GB of meer opslaan en ermee werken, maar u kunt dit soort grote bestanden niet openen of toevoegen vanuit de website van Seagate Global Access.

Mapopdrachten gebruiken

U vindt de **Folder Commands** [Mapopdrachten] links op de pagina's **Web Access** [Toegang via internet] en **Folder Sharing** [Mappen delen] van Global Access:



Afbeelding 17: Mapopdrachten

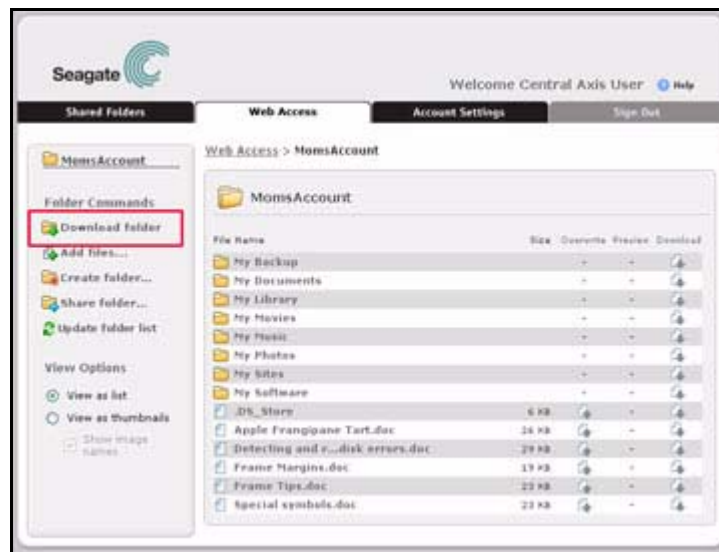
Met de mapopdrachten kunt u de volgende handelingen met betrekking tot de mappen op de Central Axis verrichten:

- Mappen downloaden
- Bestanden toevoegen aan mappen die zijn opgeslagen op de Central Axis
- Nieuwe mappen maken binnen een map die is opgeslagen op de Central Axis
- Mappen delen via de website van Global Access
- De mappenlijst bijwerken

Mappen downloaden

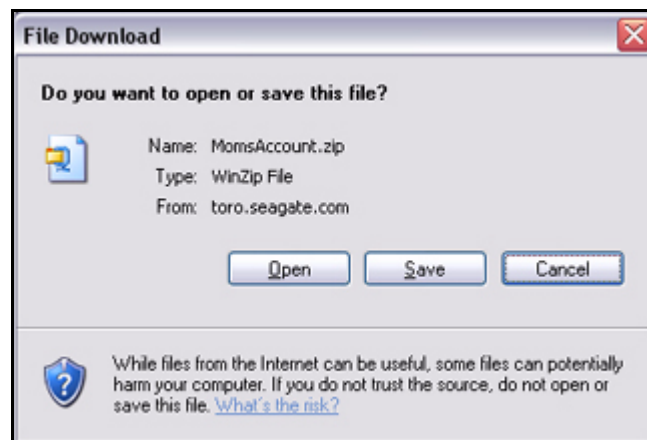
Zo downloadt u een map naar een lokale computer:

Stap 1: Klik in het menu **Folder Commands** [Mapopdrachten] op **Download folder** [Map downloaden]:



Afbeelding 18: Gedownload map

Het venster **File Download** [Bestand downloaden] wordt geopend:

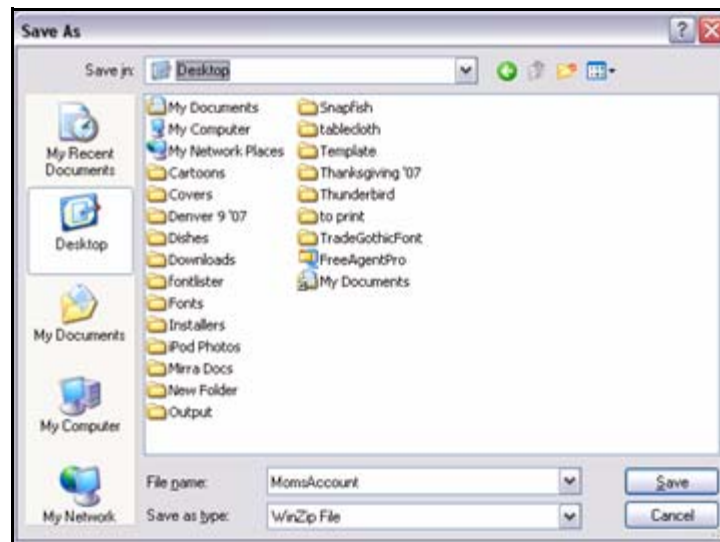


Afbeelding 19: Bestand downloaden

Opmerking: Afhankelijk van uw browser kunnen de browservensters er anders uitzien.

Stap 2: Bepaal of u de map wilt openen of opslaan.

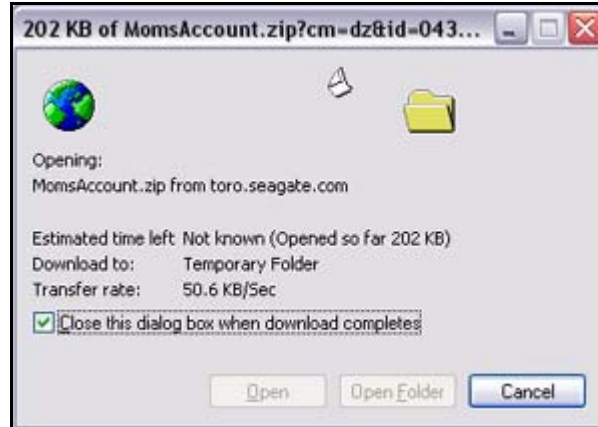
Als u kiest voor **Save** [Opslaan], wordt het venster **Save As** [Opslaan als] geopend:



Afbeelding 20: Gedownload bestand opslaan

Stap 3: Selecteer een plaats om de map op te slaan en klik op **Save** [Opslaan].

In een venster kunt u de voortgang van het downloaden volgen:



Afbeelding 21: Voortgang downloaden

Zodra het downloaden voltooid is, wordt het bestand geopend als u **Open** [Openen] heeft geselecteerd. Als u **Save** [Opslaan] heeft geselecteerd, wordt het bestand weergegeven op de geselecteerde locatie op uw computer.

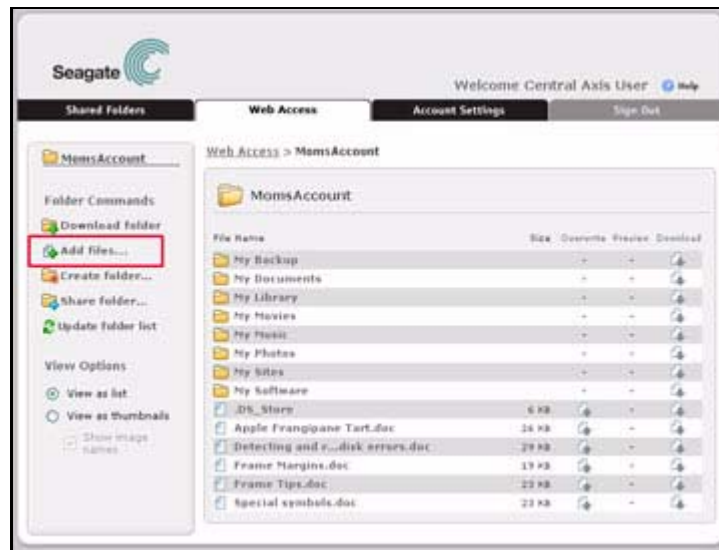
Bestanden toevoegen aan een map

Opmerking: U kunt op de Central Axis bestanden van 2 GB of meer opslaan en ermee werken, maar u kunt dit soort grote bestanden niet openen of toevoegen vanuit de website van Seagate Global Access.

Met Global Access kunt u op afstand bestanden vanaf een lokale computer toevoegen aan een map op de Central Axis. U kunt maximaal vijf bestanden tegelijkertijd aan een map toevoegen.

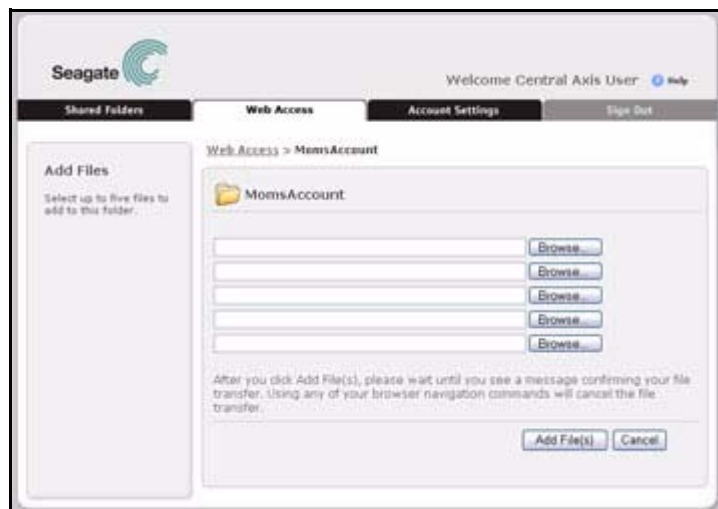
Zo voegt u bestanden toe aan een map op de Central Axis:

Stap 1: Klik in het menu **Folder Commands** [Mapopdrachten] op **Add files** [Bestanden toevoegen]:



Afbeelding 22: Bestanden toevoegen

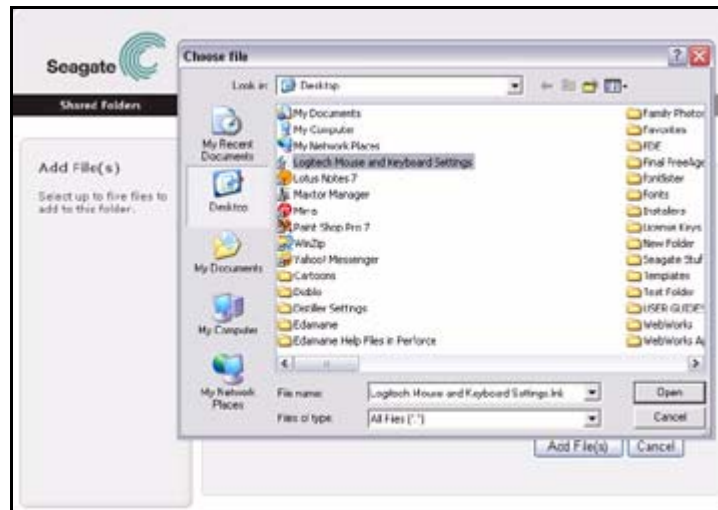
De pagina **Add files** [Bestanden toevoegen] wordt geopend:



Afbeelding 23: Bestanden toevoegen

Stap 2: Klik op **Browse** [Bladeren] naast elk adresvak om een bestand te selecteren dat u aan deze map wilt toevoegen.

Het venster **Choose file** [Bestand selecteren] wordt geopend:

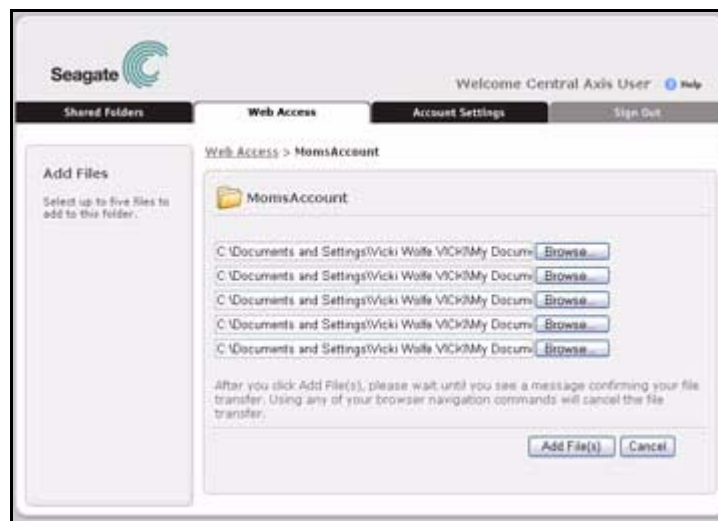


Afbeelding 24: Bestand selecteren

Stap 3: Selecteer een bestand dat u wilt toevoegen, en klik op **Open** [Openen].

Het pad naar het geselecteerde bestand wordt weergegeven in het vak met de bestandsnaam.

Stap 4: Herhaal stap 3 en 4 totdat u maximaal vijf bestanden heeft geselecteerd die u aan deze map wilt toevoegen.



Afbeelding 25: Geselecteerde bestanden die u wilt toevoegen

Stap 5: Als u klaar bent met het selecteren van de bestanden die u wilt toevoegen, klikt u op **Add Files** [Bestanden toevoegen].

Er wordt een bericht weergegeven om te bevestigen dat uw bestanden zijn opgeslagen op de Central Axis.



Afbeelding 26: Bevestiging van toevoegen bestanden

Stap 6: Klik op **Done** [Gereed] om terug te keren naar de pagina **Web Access** [Toegang via internet] voor de bovenliggende map.

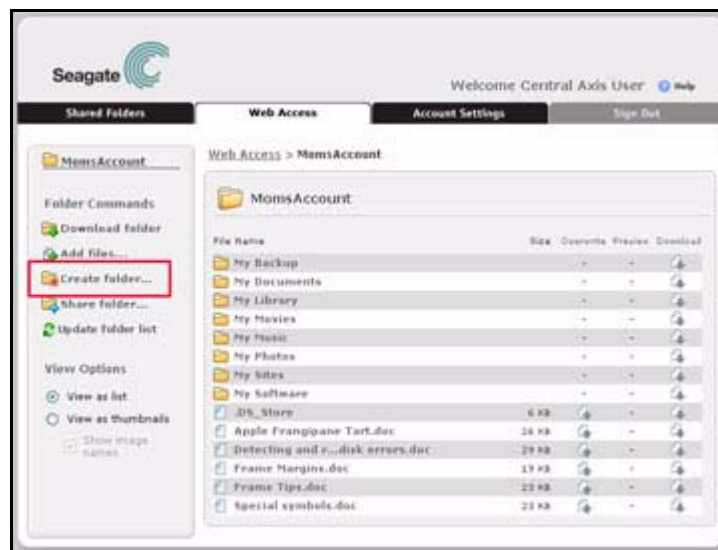
De bestanden die u aan deze map heeft toegevoegd, worden nu weergegeven.

Een map maken

U kunt met Global Access een nieuwe map maken binnen een bovenliggende map op de Central Axis.

Zo maakt u binnen de bovenliggende map een nieuwe map aan:

Stap 1: Klik in het menu **Folder Commands** [Mapopdrachten] op **Create Folder** [Map maken]:



Afbeelding 27: Map maken

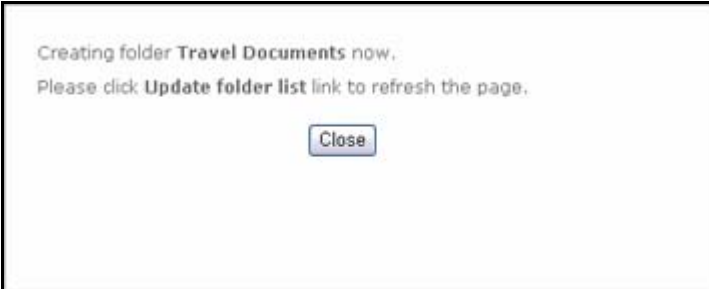
Het venster **Create Folder** [Map maken] wordt geopend:



Afbeelding 28: Map maken

Stap 2: Voer een naam voor de nieuwe map in en klik op **Submit** [Verzenden].

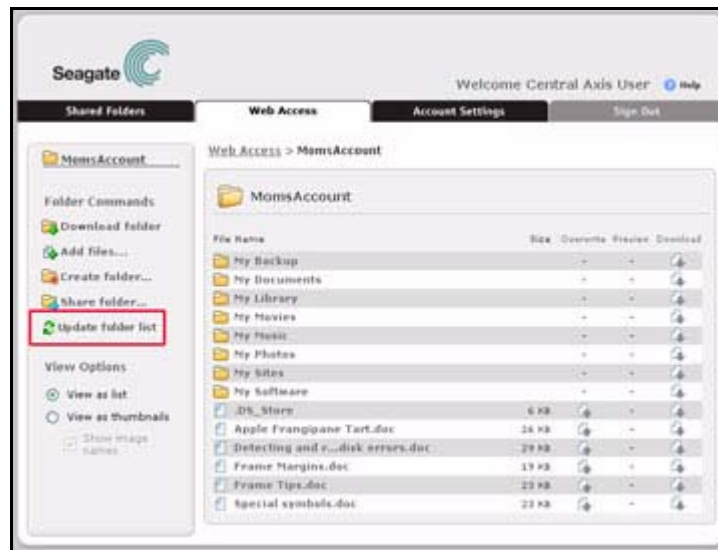
Er wordt een bericht weergegeven om te bevestigen dat uw map wordt gemaakt. U wordt aangeraden om op de optie **Update folder list** [Mappenlijst bijwerken] in het menu **Folder Commands** [Mapopdrachten] te klikken om de pagina te vernieuwen en de nieuwe map te bekijken:



Afbeelding 29: Bevestiging van toevoegen bestanden

Stap 3: Klik op **Close** [Sluiten] om terug te keren naar de pagina **Web Access** [Toegang via internet] voor de bovenliggende map.

Stap 4: Klik in het menu **Folder Commands** [Mapopdrachten] op **Update Folder List** [Mappenlijst bijwerken]:



Afbeelding 30: Mappenlijst bijwerken

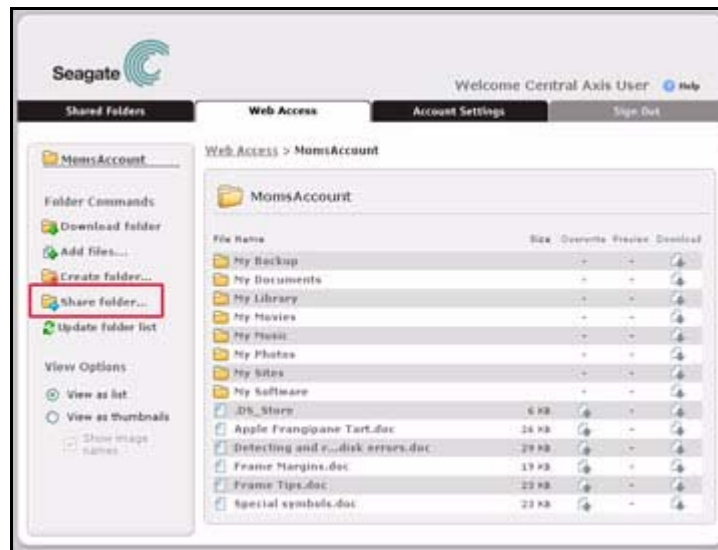
De pagina wordt vernieuwd en de nieuwe map wordt weergegeven.

Een map delen

Zodra een map is opgeslagen op de Central Axis, kunt u deze via de website van Global Access met anderen delen. Als u een map deelt, krijgen de ontvangers van de gedeelde map een e-mailbericht van Seagate waarin ze namens u worden uitgenodigd de map via de website van Seagate Global Access te openen. Op de pagina **Create Share** [Gedeelde map maken] wordt alle informatie verzameld die in het uitnodigingsbericht voor de gedeelde map wordt ingevoerd.

Zo deelt u een opgeslagen map:

Stap 1: Klik in het menu **Folder Commands** [Mapopdrachten] op **Share folder** [Map delen]:



Afbeelding 31: Map delen

De pagina **Create Share** [Gedeelde map maken] wordt geopend:



Afbeelding 32: Gedeelde map maken

Stap 2: Voer de informatie in die in het uitnodigingsbericht moet worden gebruikt:

- (a) **Share to** [Delen met]: Hier voert u de e-mailadressen in van de mensen met wie de map gedeeld moet worden, gescheiden door komma's.
- (b) **Cc:** Hier geeft u aan of u zelf een kopie van het uitnodigingsbericht wilt ontvangen.

- (c) **Subject** [Onderwerp]: De map die gedeeld wordt. U kunt een omschrijving naar keuze gebruiken.
- (d) **Message** [Bericht]: Hier kunt u een bericht opstellen voor de personen met wie u de map deelt.
- (e) **Allow recipients to** [Ontvangers toestaan om]: Hier geeft u aan of de personen met wie u de map deelt, bestanden mogen toevoegen aan de map of bestanden binnen de map mogen wijzigen (**Write to folder** [Naar map schrijven]) of afbeeldingen uit de map mogen downloaden.

Stap 3: Klik op **Share** [Delen] om het uitnodigingsbericht voor de gedeelde map te verzenden en terug te keren naar de pagina **Web Access** [Toegang via internet] voor de gedeelde map.

De personen met wie u de map deelt, ontvangen een e-mailbericht waarin zij worden verzocht op de koppeling in het bericht te klikken om naar de pagina van Seagate Global Access op internet te gaan.

De mappenlijst bijwerken

Als u een map toevoegt aan de bovenliggende map, moet u de pagina vernieuwen om de nieuwe map in de mappenlijst weer te geven.

Zo vernieuwt u de mappenlijst:

- Klik in het menu **Folder Commands** [Mapopdrachten] op **Update Folder List** [Mappenlijst bijwerken]:



Afbeelding 33: Mappenlijst bijwerken

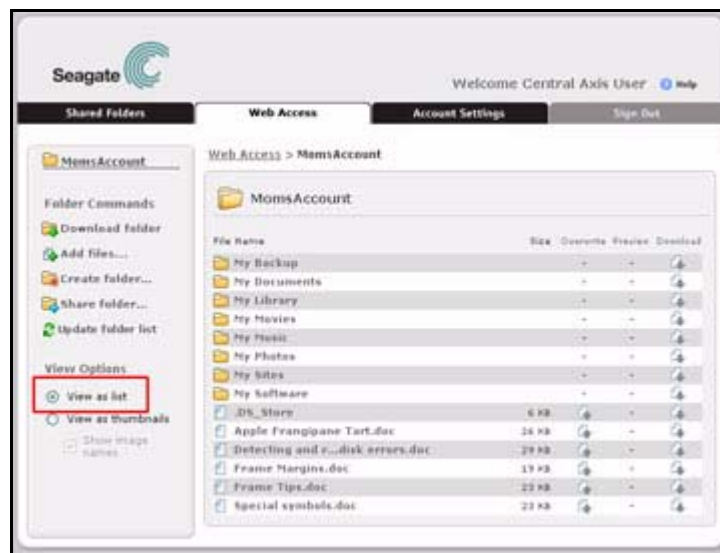
De pagina wordt vernieuwd en de nieuwe map wordt nu in de mappenlijst weergegeven.

Een weergaveoptie selecteren

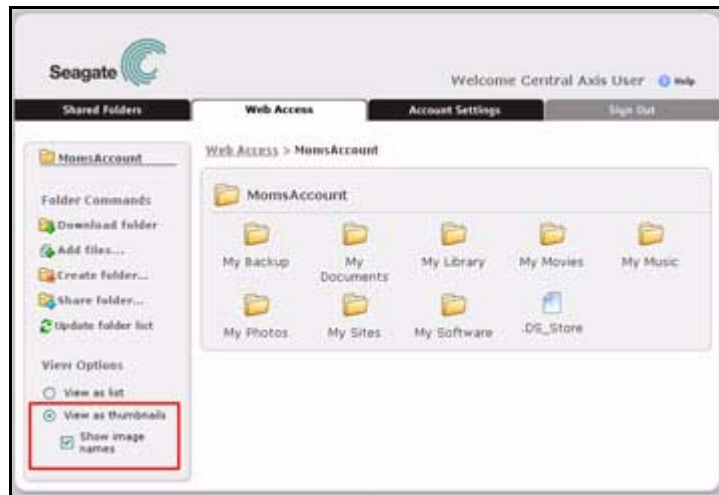
Met de opties in het menu **View Options** [Weergaveopties] kunt u kiezen of u de inhoud van een map in een lijst of als miniaturen wilt weergeven. Als u kiest voor miniaturen, kunt u ook kiezen of u de namen van afbeeldingen wilt weergeven.

Zo selecteert u een weergaveoptie:

- Selecteer in het menu **View Options** [Weergaveopties] **View as list** [Lijstweergave] of **View as thumbnails** [Miniatuurweergave] (met of zonder de namen van afbeeldingen):



Afbeelding 34: Lijstweergave



Afbeelding 35: Miniatuurweergave

Opmerking: In de lijstweergave is het gemakkelijker om de gegevens van bestandsformaten te bekijken en om een bestand te overschrijven, te downloaden of een voorbeeld te openen.

Bestandsopdrachten gebruiken

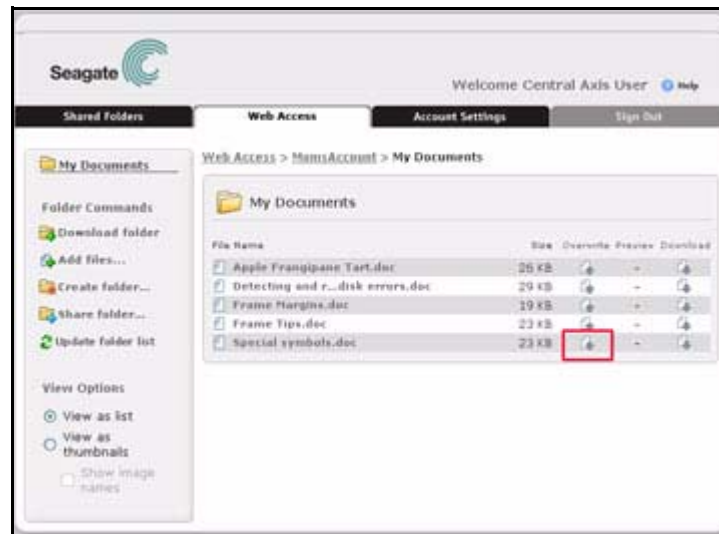
Via de bestandsopdrachten kunt u met de bestanden en mappen werken die in een bovenliggende map zijn opgeslagen.

Bestanden overschrijven

U kunt met Toegang via internet een bestand van de Central Axis downloaden en dit bewerken op een lokale computer die niet is aangesloten op de Central Axis. Vervolgens kunt u de bewerkte versie uploaden en opslaan op de Central Axis. Als u een bewerkte versie opslaat, wordt het oorspronkelijke bestand overschreven.

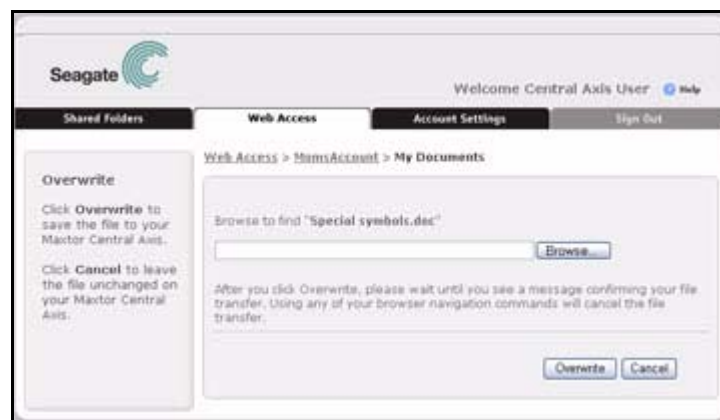
Zo overschrijft u een bestand met een bewerkte versie:

Stap 1: Klik op het pictogram **Overwrite** [Overschrijven] naast het bestand:



Afbeelding 36: Overschrijven

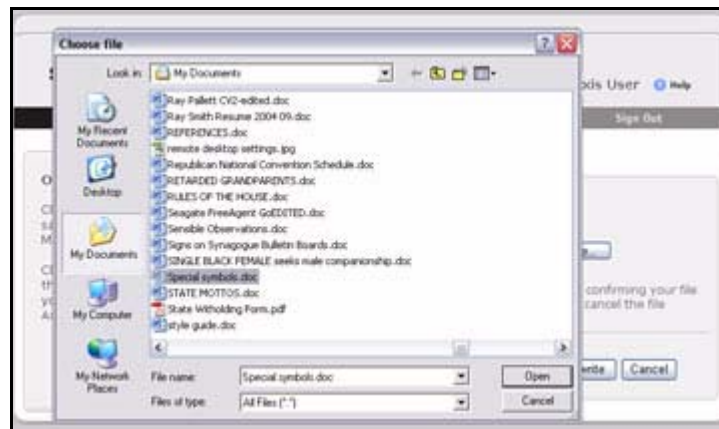
De pagina **Overwrite** [Overschrijven] wordt geopend:



Afbeelding 37: Overschrijven

Stap 2: Klik op **Browse** [Bladeren] om de bewerkte versie van het bestand op uw lokale computer te zoeken.

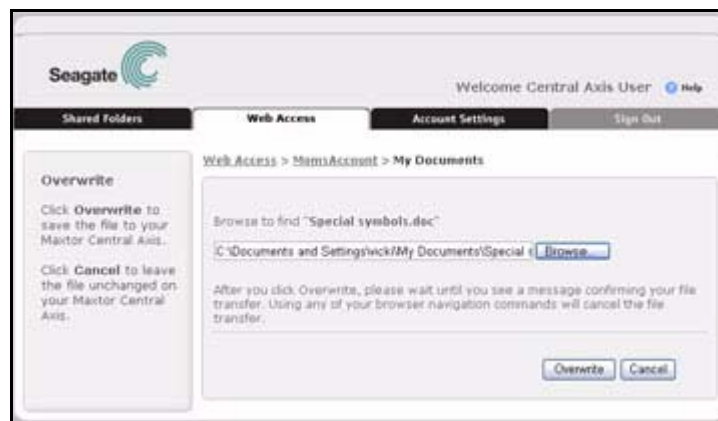
Het venster **Choose File** [Bestand selecteren] wordt geopend:



Afbeelding 38: Bestand selecteren

Stap 3: Selecteer het bestand en klik op **Open** [Openen].

Het pad naar het geselecteerde bestand wordt weergegeven in het vak met de bestandsnaam:



Afbeelding 39: Overschrijven - ingevuld

Stap 4: Klik op **Overwrite** [Overschrijven].

De oudere versie van het bestand op de Central Axis wordt overschreven door de bewerkte versie. Zodra het overschrijven voltooid is, wordt er een bericht weergegeven waarin wordt bevestigd dat uw bestand is opgeslagen op de Central Axis:



Afbeelding 40: Bevestiging overschrijven bestand

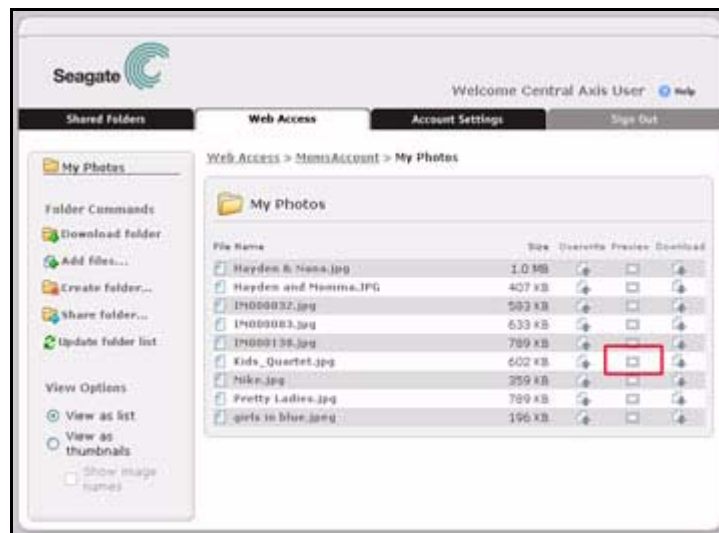
Stap 5: Klik op **Done** [Gereed] om terug te keren naar de pagina **Web Access** [Toegang via internet] voor de map.

Voorbeelden van afbeeldingen bekijken

U kunt voorbeelden van afbeeldingen in opgeslagen mappen bekijken en deze naar de computer downloaden als u downloadrechten heeft gekregen.

Zo bekijkt u een voorbeeld van een afbeelding:

Stap 1: Als u de afbeeldingen in een lijst bekijkt, klikt u op het pictogram **Preview** [Voorbeeld] naast de afbeelding:



Afbeelding 41: Voorbeeld

Als u de afbeeldingen als miniatures bekijkt, klikt u op de afbeelding zelf.

Het venster **Image Preview** [Voorbeeld van afbeelding] wordt weergegeven:



Afbeelding 42: Voorbeeld van afbeelding

Stap 2: Bekijk de afbeeldingen met behulp van de opties boven aan het venster **Image Preview** [Voorbeeld van afbeelding]:

- Klik op **Previous** [Vorige] en **Next** [Volgende] om door de afbeeldingen in de map te bladeren.
- Klik op **Play** [Afspelen] om een diavoorstelling van de afbeeldingen te starten. Met **Slower** [Langzamer] en **Faster** [Sneller] beheert u de weergaveduur van elke afbeelding.
- Klik op **Download** [Downloaden] om een afbeelding naar de lokale computer te downloaden.

Bestanden downloaden

In plaats van een hele bovenliggende map kunt u ook een afzonderlijk bestand of submap uit deze map downloaden.

Zo downloadt u een bestand of map:

Stap 1: Klik op het pictogram **Download** [Downloaden] naast het bestand:



Afbeelding 43: Een bestand of map downloaden

Als u bestanden als miniatures bekijkt, klikt u op de miniatuur zelf.

Het venster **File Download** [Bestand downloaden] wordt geopend:

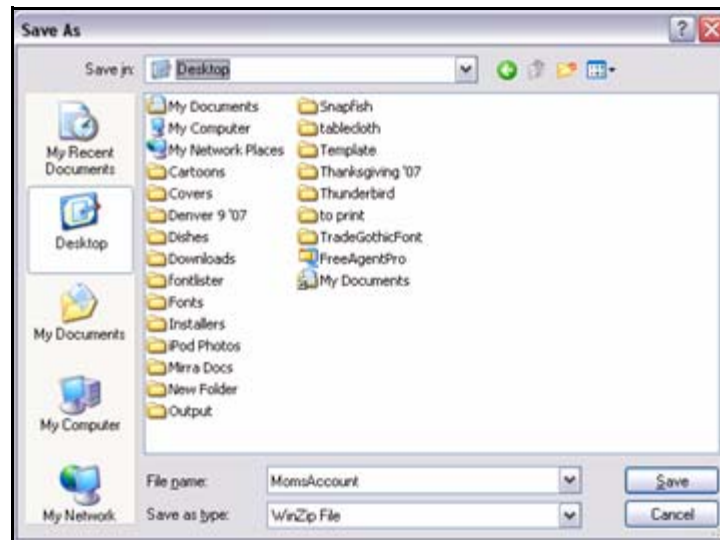


Afbeelding 44: Bestand downloaden

Opmerking: Afhankelijk van uw browser kunnen de browservensters er anders uitzien.

Stap 2: Bepaal of u het item wilt openen of opslaan.

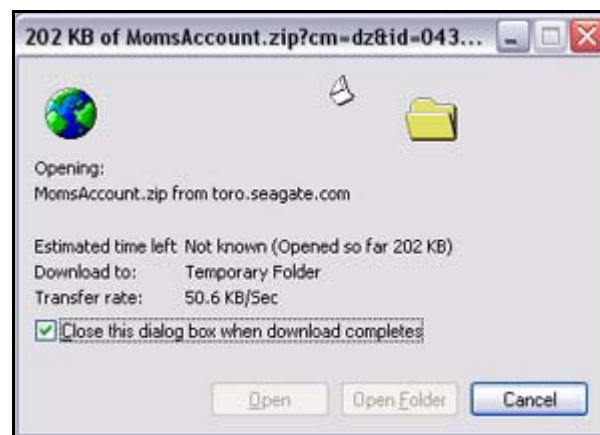
Als u kiest voor **Save** [Opslaan], wordt het venster **Save As** [Opslaan als] geopend:



Afbeelding 45: Gedownload bestand opslaan

Stap 3: Selecteer een doellocatie om het item op te slaan en klik op **Save** [Opslaan].

In een venster kunt u de voortgang van het downloaden volgen:



Afbeelding 46: Voortgang downloaden

Zodra het downloaden voltooid is, wordt het item geopend als u **Open** [Openen] heeft geselecteerd. Als u **Save** [Opslaan] heeft geselecteerd, wordt het item weergegeven op de geselecteerde locatie op uw computer.

Gedeelde mappen beheren

Via de pagina **Shared Folders** [Gedeelde mappen] op de website van Seagate Global Access kunt u zowel mappen bekijken en beheren die u met anderen deelt, als mappen die anderen met u delen.



Afbeelding 47: Gedeelde mappen

In de lijst vindt u de mappen die u met anderen deelt, en de mappen die anderen met u delen.

- Voor elke map die u met anderen deelt, worden de e-mailadressen van de ontvangers en de datum waarop de map voor het laatst is bekeken, weergegeven.
- Voor elke map die anderen met u delen, worden het e-mailadres van de persoon die de map deelt, een bericht van die persoon en de personen met wie de map nog meer wordt gedeeld, weergegeven.

Werken met gedeelde mappen

Met de mapopdrachten kunt u de volgende handelingen met betrekking tot gedeelde mappen verrichten:

- Mappen downloaden
- Bestanden toevoegen aan mappen die zijn opgeslagen op de Central Axis
- Nieuwe mappen maken binnen een map die is opgeslagen op de Central Axis
- De mappenlijst bijwerken

Gedeelde mappen bekijken

Zo bekijkt u de inhoud van een gedeelde map:

Stap 1: Klik op de pagina **Shared Folders** [Gedeelde mappen] op de map die u wilt openen.

De inhoud van de map wordt weergegeven:



Afbeelding 48: Inhoud gedeelde map

Stap 2: Afhankelijk van de deelrechten voor deze gedeelde map kunt u deze gedeelde map beheeren zoals u ook uw eigen opgeslagen mappen via **Web Access** [Toegang via internet] beheert.

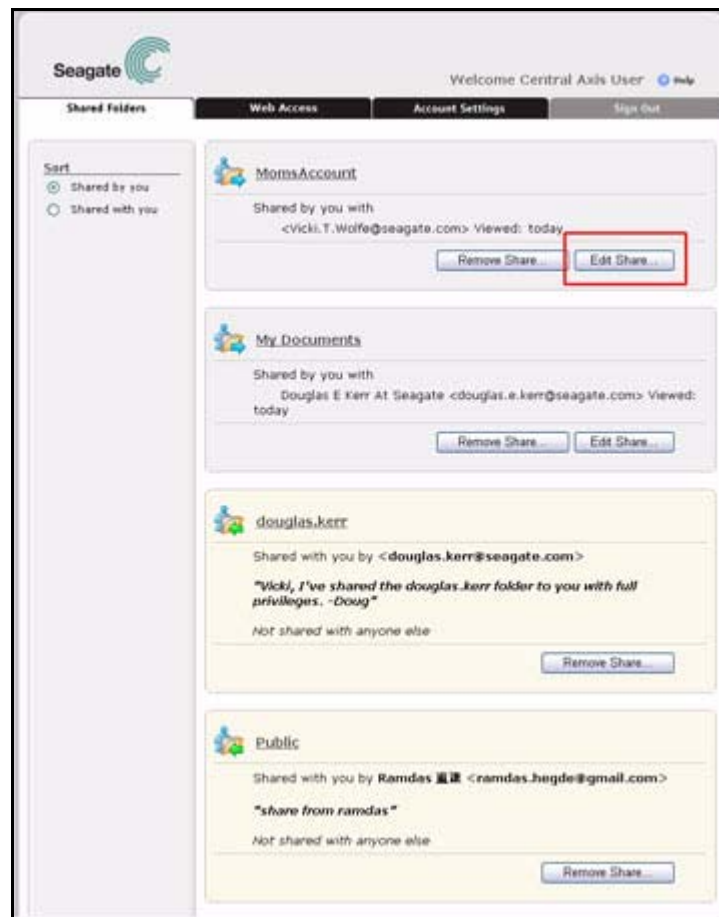
Opmerking: De map- en bestandsopdrachten en weergaveopties die op deze pagina beschikbaar zijn, worden in het hoofdstuk *Toegang via internet uitgebreid beschreven*.

Gedeelde mappen bewerken

In een gedeelde map die u samen met anderen heeft opgezet, kunt u ontvangers toevoegen of verwijderen of de deelrechten wijzigen.

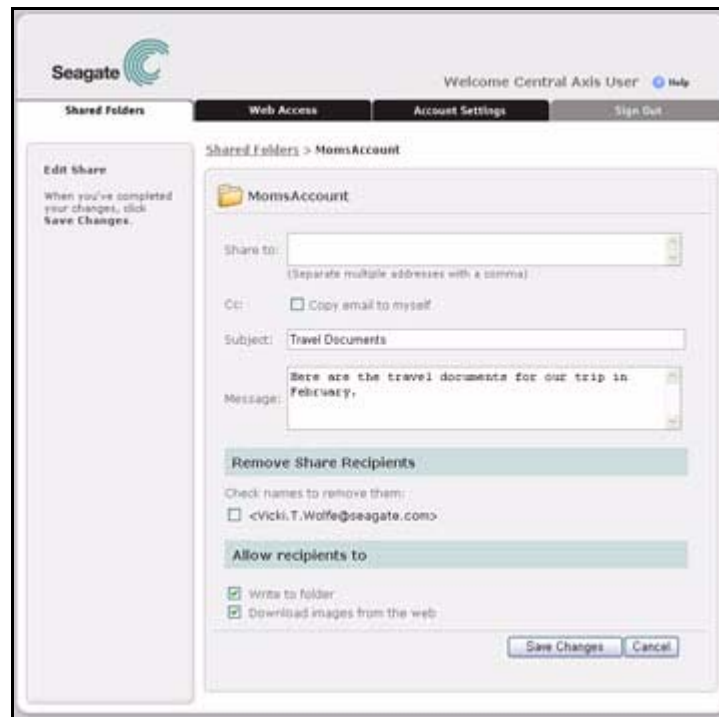
Zo bewerkt u een gedeelde map:

Stap 1: Klik op de pagina **Shared Folders** [Gedeelde mappen] op **Edit Share** [Gedeelde map bewerken] onder de map waarvan u de instellingen voor het delen van mappen wilt aanpassen.



Afbeelding 49: Gedeelde map bewerken

De pagina **Share** [Gedeelde map] voor de desbetreffende map wordt geopend:



Afbeelding 50: Opties voor gedeelde mappen bewerken

Stap 2: Ontvangers van gedeelde mappen toevoegen of verwijderen, uw bericht wijzigen of deelrechten bewerken.

Stap 3: Klik op **Save Changes** [Wijzigingen opslaan].

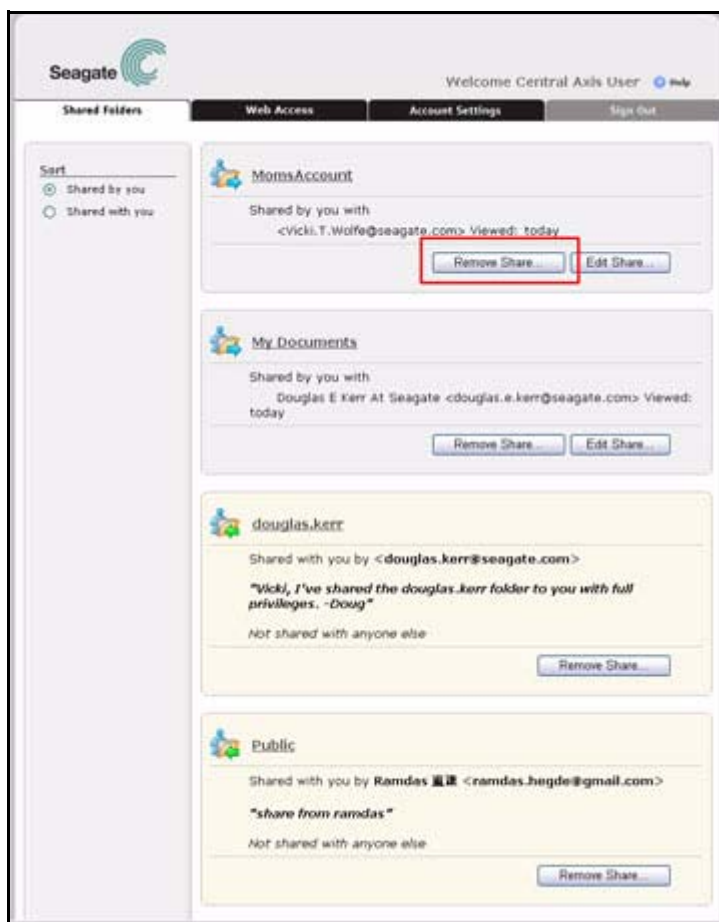
Uw wijzigingen worden opgeslagen en u keert terug naar de pagina **Shared Folders** [Gedeelde mappen].

Een gedeelde map verwijderen

U kunt zowel mappen verwijderen die u deelt, als mappen die anderen met u delen.

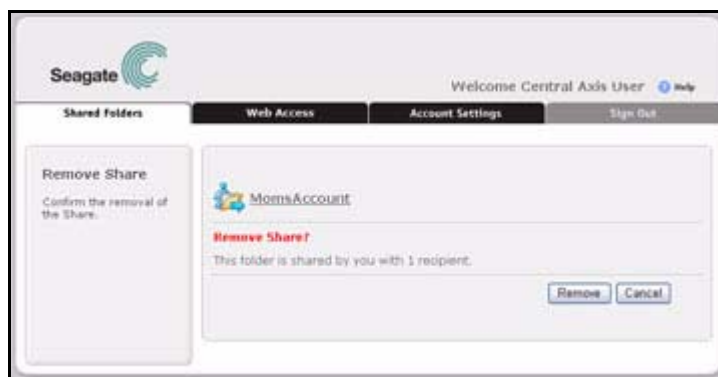
Zo verwijdert u een gedeelde map:

Stap 1: Klik op de pagina **Shared Folders** [Gedeelde mappen] op **Remove Share** [Gedeelde map verwijderen] onder de map die u wilt verwijderen.



Afbeelding 51: Gedeelde map verwijderen

Op de pagina **Remove Share** [Gedeelde map verwijderen] wordt gevraagd of u deze gedeelde map echt wilt verwijderen.



Afbeelding 52: Bevestiging gedeelde map verwijderen

Stap 2: Klik op **Remove** [Verwijderen] om het verwijderen van de gedeelde map te voltooien en terug te keren naar de pagina **Shared Folders** [Gedeelde mappen].

De verwijderde map wordt niet meer in de lijst van gedeelde mappen weergegeven.

Gedeelde mappen sorteren

U kunt gedeelde mappen zo sorteren dat ofwel de mappen die u met anderen deelt, of de mappen die anderen met u delen, boven aan de pagina worden weergegeven.

Zo sorteert u gedeelde mappen:

- Klik op de pagina **Shared Folders** [Gedeelde mappen] op **Sort** [Sorteren]:



Afbeelding 53: Sorteren

De pagina wordt vernieuwd. Nu worden de gedeelde mappen in de geselecteerde volgorde weergegeven.

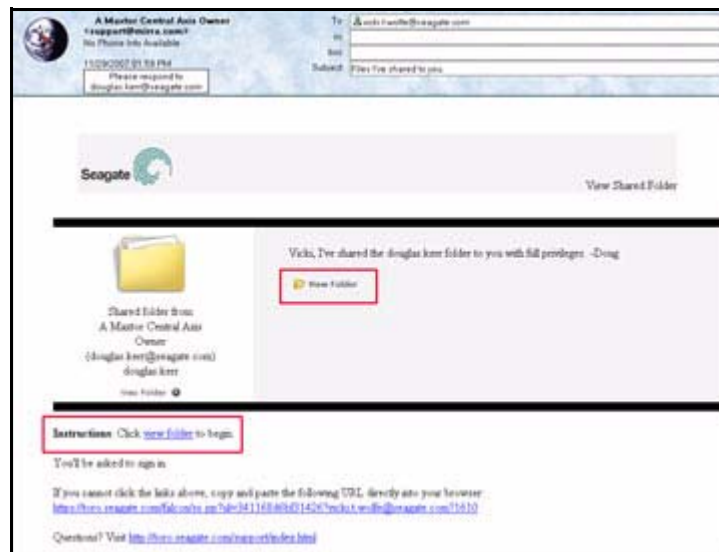
Een gedeelde map ontvangen

Als een andere gebruiker van de Central Axis een map met u deelt, volgt u dezelfde procedure als de personen met wie u zelf een map deelt.

Opmerking: Meer informatie over het delen van een map met anderen vindt u in het hoofdstuk *Toegang tot internet*.

Zo opent u een map die door een andere gebruiker van Central Axis met u wordt gedeeld:

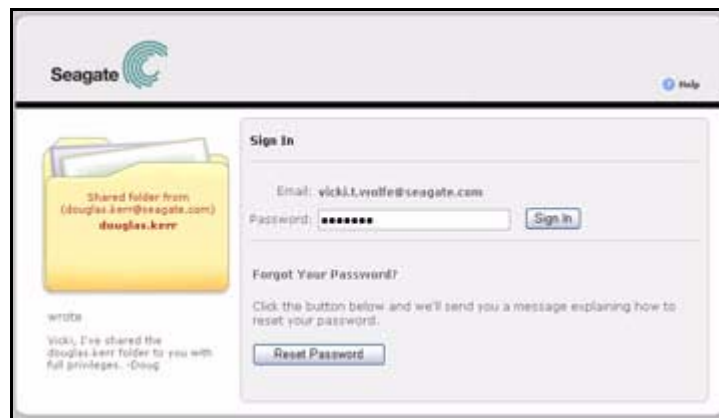
Stap 1: Controleer of u een e-mailbericht 'Share Invitation' [Uitnodiging voor gedeelde map] van Global Access heeft ontvangen:



Afbeelding 54: Uitnodiging per e-mail voor gedeelde map

Stap 2: Klik op een van de koppelingen **View Folder** [Map weergeven] in het e-mailbericht.

De pagina **Sign In** [Aanmelden] voor de gedeelde map wordt geopend:

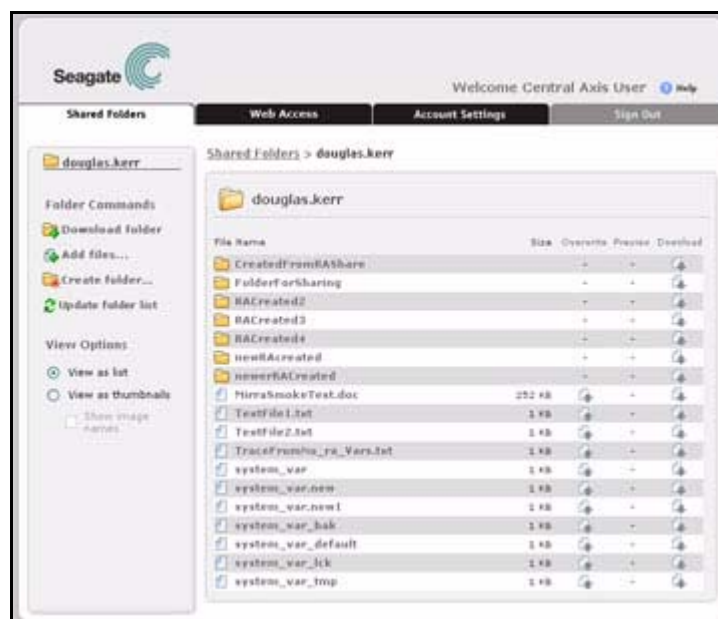


Afbeelding 55: Aanmelden voor gedeelde map

Stap 3: Voer uw wachtwoord voor Seagate Global Access in en klik op **Sign In** [Aanmelden].

Opmerking: Als u nog geen account voor Seagate Global Access heeft aangemaakt, kunt u in het hoofdstuk *Toegang via internet* lezen hoe dit in zijn werk gaat.

Stap 4: Op de pagina **Shared Folders** [Gedeelde mappen] wordt de inhoud weergegeven van de map die met u wordt gedeeld.



Afbeelding 56: Inhoud gedeelde map

Op de hoofdpagina van **Shared Folders** [Gedeelde mappen] wordt de nieuwe gedeelde map nu weergegeven.

Accountinstellingen beheren

Via de pagina **Account Settings** [Accountinstellingen] van Seagate Global Access kunt u een schermnaam aanmaken en deze wijzigen, uw wachtwoord wijzigen en een standaardoptie voor mapweergave instellen.

Zo beheert u uw accountinstellingen in Seagate Global Access:

- Klik op het tabblad **Account Settings** [Accountinstellingen].

De pagina **Account Settings** [Accountinstellingen] wordt geopend:

Afbeelding 57: Accountinstellingen

Een schermnaam aanmaken

Uw schermnaam is de naam waarmee u boven aan de pagina's van Seagate Global Access welkom wordt geheten:



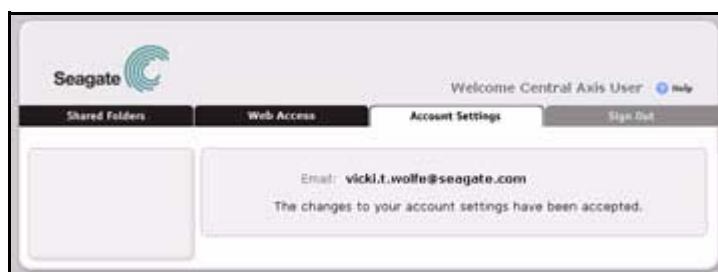
Afbeelding 58: Schermnaam

Als u geen schermnaam heeft geselecteerd, wordt uw e-mailadres gebruikt. U kunt uw e-mailadres blijven gebruiken, maar u kunt ook zelf een schermnaam aanmaken. Als u eenmaal een schermnaam heeft aangemaakt, kunt u deze wijzigen via de pagina **Account Settings** [Accountinstellingen].

De pagina Account Settings gebruiken

Zo beheert u uw accountinstellingen:

- Stap 1:** Voer bij **Display Name** [Schermnaam] een naam naar keuze in. Als er al een schermnaam bestaat, kunt u deze wijzigen.
- Stap 2:** Als u uw wachtwoord voor Seagate Global Access wilt wijzigen, voert u eerst uw huidige wachtwoord en daarna tweemaal uw nieuwe wachtwoord in.
- Stap 3:** Selecteer of u mappen in een lijst of als miniatures wilt weergeven. U kunt de mapweergave op elk gewenst moment wijzigen op de pagina **Web Access** [Toegang via internet].
- Als u mappen standaard als miniatures wilt weergeven, verwijdert u het vinkje bij **Show folders in list view by default** [Mappen standaard als lijst weergeven].
- Stap 4:** Klik op **Save Changes** [Wijzigingen opslaan].
- Er wordt een bericht weergegeven waarin de gewijzigde accountinstellingen worden bevestigd:



Afbeelding 59: Wijzigingen in accountinstellingen opgeslagen

Stap 5: Klik op een tabblad om een andere webpagina van Global Access te openen of klik op **Sign Out** [Afmelden].

Index

A

Aanmelden bij Seagate Global Access 2

Accountinstellingen beheren 37

De pagina Account Settings [Accountinstellingen] gebruiken 38

Een schermnaam aanmaken 37

Als u uw wachtwoord bent vergeten 5

B

Bestanden downloaden 26

Bestanden overschrijven 22

Bestanden toevoegen aan een map 13

Bestandsopdrachten gebruiken 22

Bestanden downloaden 26

Bestanden overschrijven 22

Voorbeelden van afbeeldingen bekijken 25

G

Gedeelde map ontvangen 35

Gedeelde map verwijderen 32

Gedeelde mappen beheren 29

Werken met gedeelde mappen 30

Gedeelde mappen bekijken 30

Gedeelde mappen bewerken 31

Gedeelde mappen sorteren 34

I

Informatie van de Central Axis bekijken 8

M

Map delen 18

Map maken 16

Mapopdrachten gebruiken 11

Bestanden toevoegen aan een map 13

Een map delen 18

Een map maken 16

Mappen downloaden 11

Mappen downloaden 11

Mappen openen via internet 9

Mappenlijst bijwerken 20

P

Pagina Account Settings gebruiken 38

Pagina Sign In gebruiken 1

Aanmelden bij Seagate Global Access 2

Een Seagate Global Access-account aanmaken 3

S

Scherмнаam aanmaken 37

Seagate Global Access-account aanmaken 3

T

Toegang via internet gebruiken 1

De pagina Sign In gebruiken 1

V

Voorbeelden van afbeeldingen bekijken 25

W

Weergaveoptie selecteren 21

Werken met gedeelde mappen 30

Een gedeelde map verwijderen 32

Gedeelde mappen bekijken 30

Gedeelde mappen bewerken 31

Gedeelde mappen sorteren 34